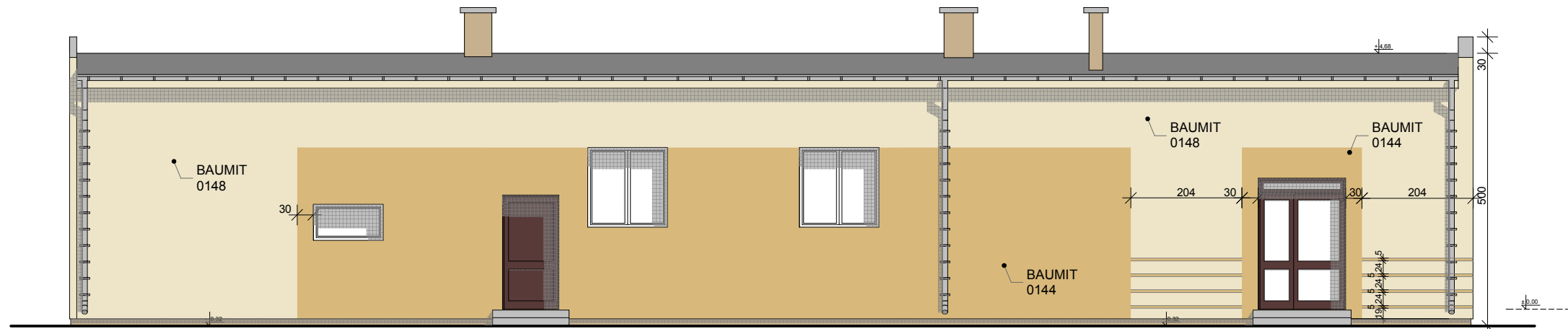


ELEWACJA FRONTOWA
PŁD.-ZACHODNIA



ELEWACJA PŁN.-WSCHODNIA

UWAGI:

- Ościeża okienne i drzwiowe malować w kolorze białym.
- Obróbki blacharskie oraz orynnowanie z blachy stalowej powlekanej w kolorze srebrnym np.: RAL 9006 lub zbliżonym.
- Imitację boniowania malować farbą akrylową.
- Podjazd dla niepełnosprawnych, spoczniki i schody zewnętrzne z kostki betonowej szarej. Murki oporowe przy podjeździe dla niepełnosprawnych otynkować - tynkiem mozaikowym w kolorze takim, jak cokoły w budynku.

Temat: PRZEBUDOWA, REMONT I MODERNIZACJA BUDYNKU ŚWIETLICY WIEJSKIEJ WRAZ Z CZĘŚCIĄ USŁUGOWĄ, ORAZ BUDOWA ZBIORNIKA NA NIECZYSTOŚCI CIEKŁE I ZBIORNIKA NA GAZ PŁYNNY W MIEJSCOWOŚCI JADWISIN.			
Inwestor: GMINA STRACHÓWKA, UL. NORWIDA 6, 05-282 STRACHÓWKA			
Lokalizacja:	Pow. wołomiński, Gm. Strachówka, wieś Jadwisin, dz. nr: 179	Nr ark.:	A-9
Branża:	ARCHITEKTURA	Skala:	1:100
Nazwa rysunku:	KOLORYSTYKA - ELEWACJE PŁD. - ZACHODNIA I PŁN.- WSCHODNIA	Data:	listopad 2012
Projektant:	mgr inż. arch. Karolina Szerszenowicz upr. nr: MA/077/10	Podpis:	
Sprawdzający:	mgr inż. arch. Anna Siwińska upr. nr: WP-OIA/OKK/UpB/1/2009	Podpis:	
Wyk. branży architektonicznej: ARCHIDESIGN Karolina Szerszenowicz Ul. M. Kopernika 8A/36, 05-300 Mińsk Maz. NIP: 822-187-60-25 kom. 608 55 18 44			